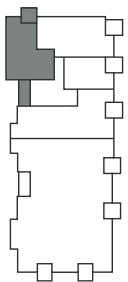


LilliK.



HAUS B
WHG 18 | 1.OG | 2 ZIMMER
 WOHNFLÄCHE 61,01 m²
 NUTZBARE FLÄCHE 67,66 m²

Wohnfläche	
Wohnen/Essen/Kochen	29,63 m ²
Schlafen	13,08 m ²
WC/DU	5,42 m ²
Diele	6,23 m ²
Loggia verglast (1/2 x 6,42 m ²)	3,21 m ²
Balkon (1/2 x 6,88 m ²)	3,44 m ²
Wohnfläche	61,01 m²
Nutzbare Fläche	67,66 m²

AD = Abgehängte Decke/Verkofferung
 BgIDu = Bodengleiche Dusche
 EV = Elektroverteiler
 HKV = Heizkreisverteiler
 HW = Handtuchwärmer
 LS = Lichtschacht
 WM = Waschmaschinenanschluss
 LM = Lüftung Müll
 B = Barrierefrei gem. Art. 48 BayBo

Sanitäre Einrichtungsgegenstände, Möbelung und Verlegerichtung und Art der Bodenbeläge sind beispielhaft. Die dargestellte Möbelung gehört nicht zum Leistungsumfang.

Maßstab ca. 1:50